



**STOP**

Alle Lautsprecher unterhalb  
des Limiters betreiben!  
Lautstärke reduzieren!

NX 32A/  
NX-L 24A

NX 32A/  
NX-L 24A

## Verkabelungsplan 2 Topteile



Boost

Line

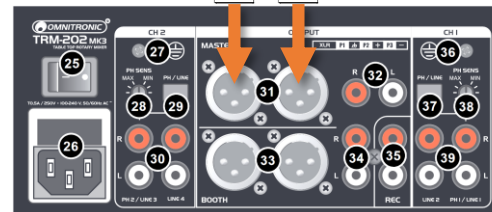
Pos.  
Mitte



Boost

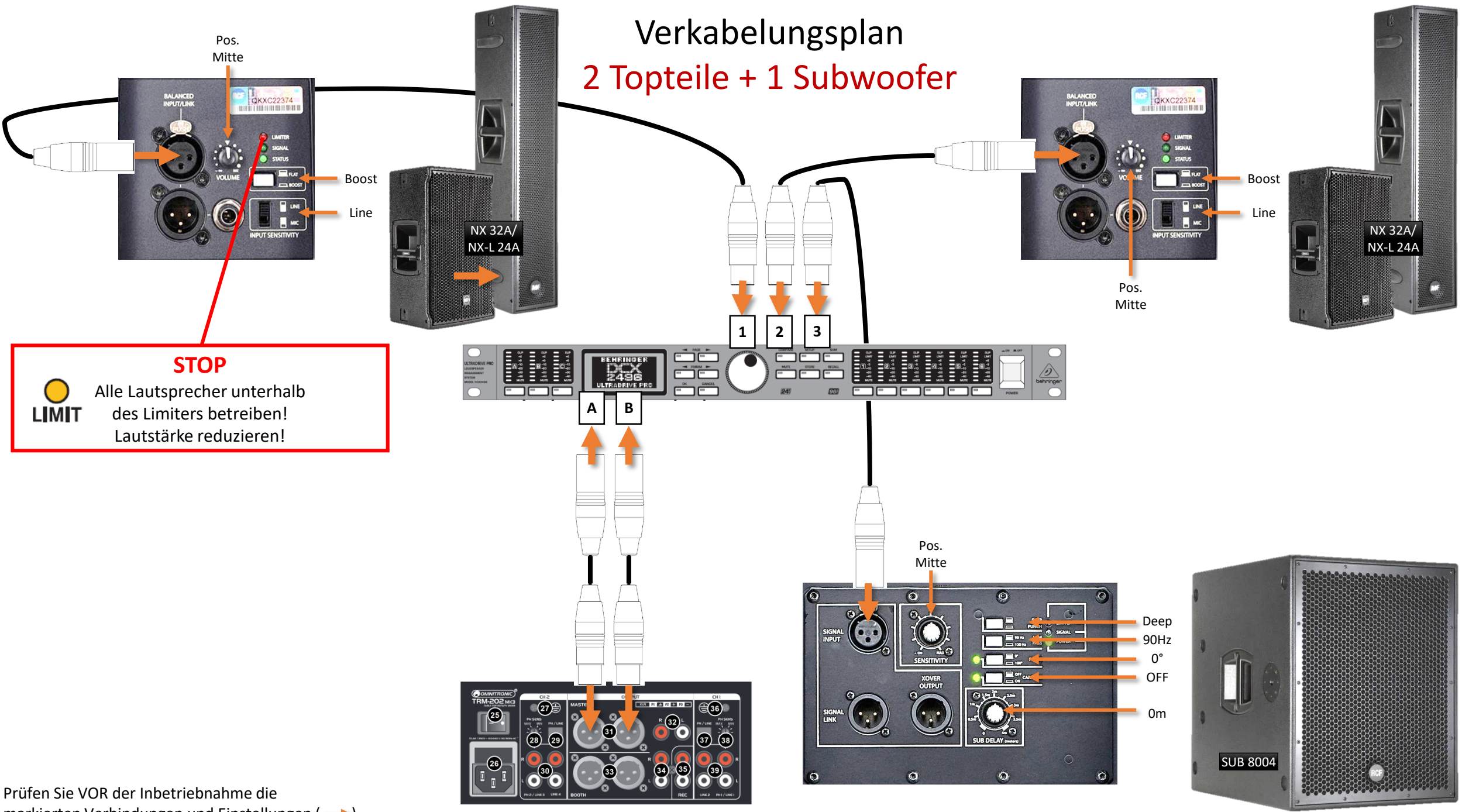
Line

Pos.  
Mitte



Prüfen Sie VOR der Inbetriebnahme die  
markierten Verbindungen und Einstellungen (→)

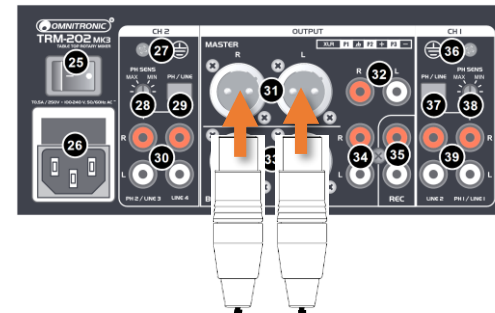
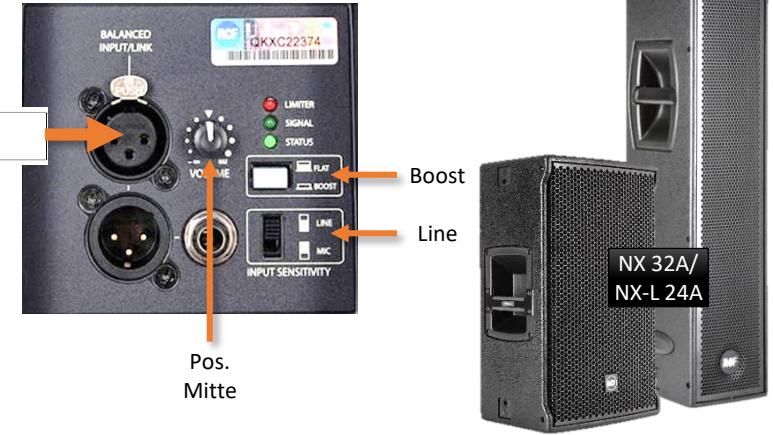
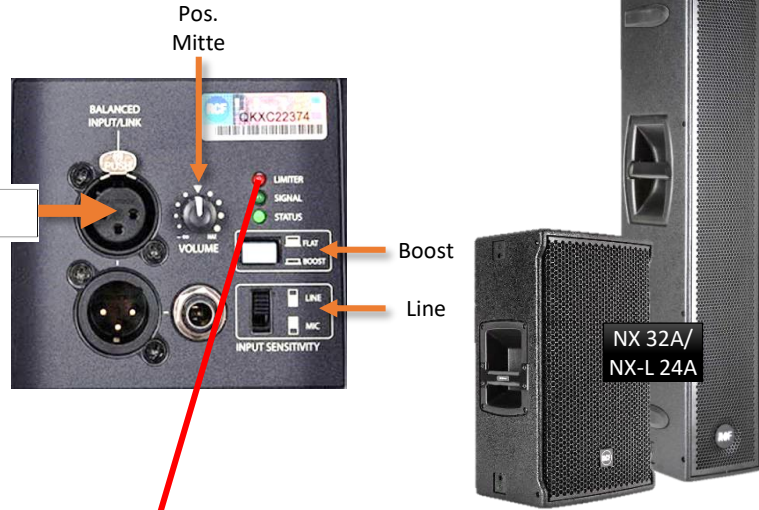
# Verkabelungsplan 2 Topteile + 1 Subwoofer



Prüfen Sie VOR der Inbetriebnahme die markierten Verbindungen und Einstellungen (→)



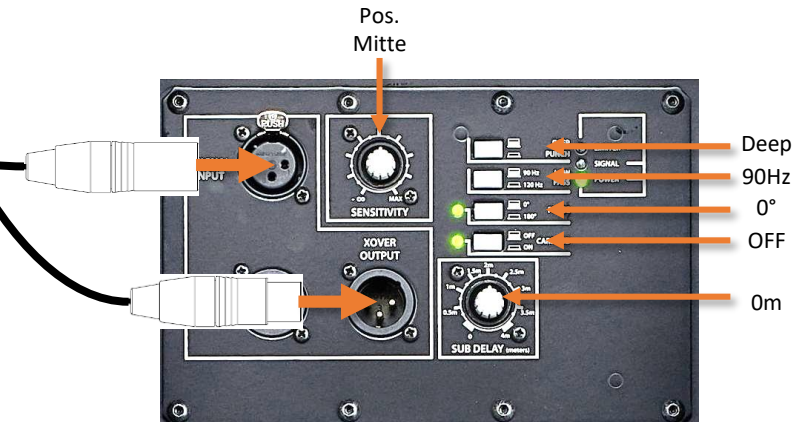
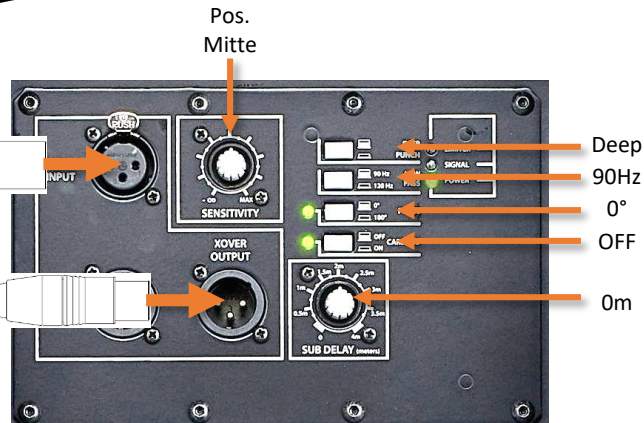
# Verkabelungsplan 2 Topteile + 2 Subwoofer



**STOP**

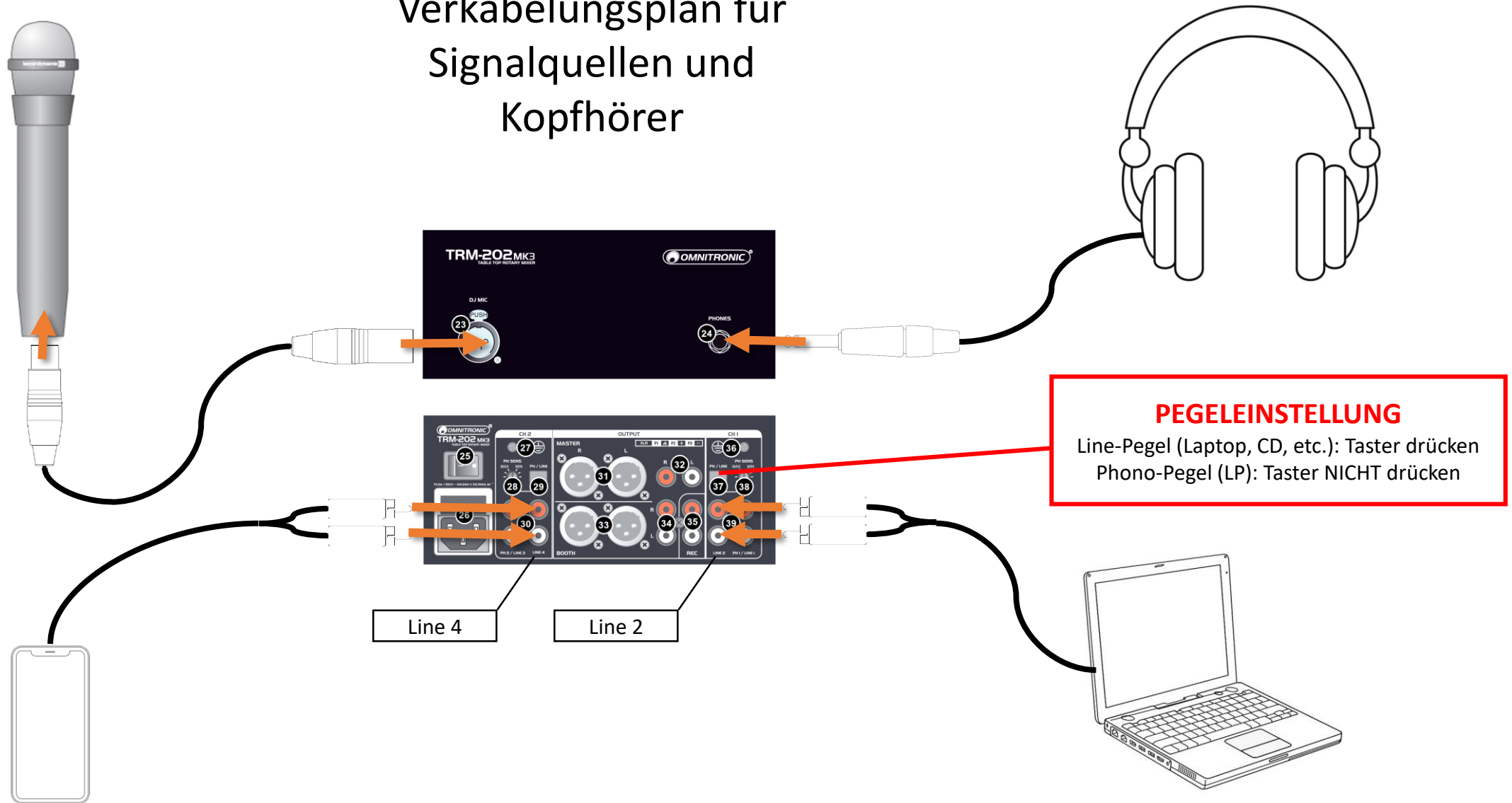


Alle Lautsprecher unterhalb  
des Limiters betreiben!  
Lautstärke reduzieren!



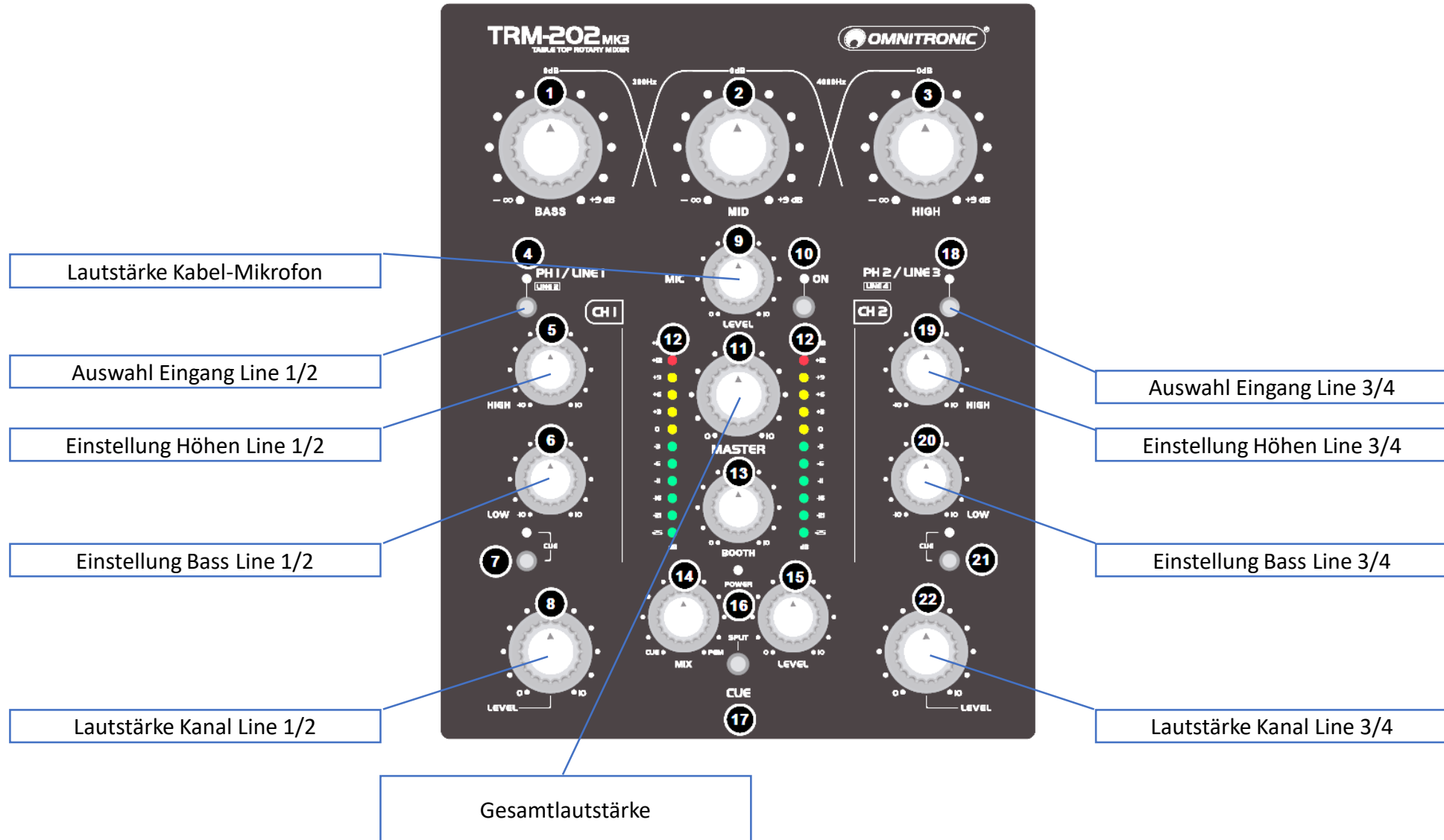
Prüfen Sie VOR der Inbetriebnahme die  
markierten Verbindungen und Einstellungen (→)

# Verkabelungsplan für Signalquellen und Kopfhörer

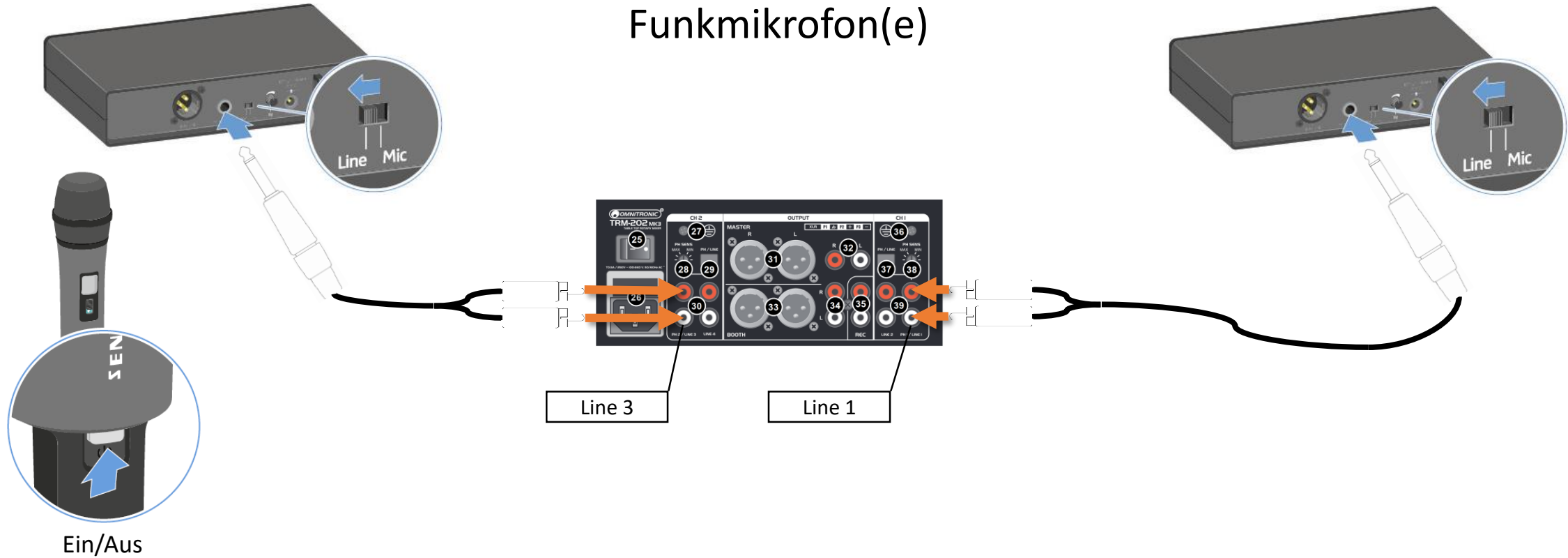


# Kurzanleitung

## Bedienung 2ch-Mischpult



## Option: Funkmikrofon(e)



### Nur bei Bedarf!

Empfänger und Mikrofon koppeln

- 1 – Alle Mikrofone ausschalten
- 2 – Am Empfänger mind. 3s „SET/SCAN“ drücken, freie Frequenz wird gesucht und angezeigt
- 3 – Am Empfänger kurz „SET/SCAN“ drücken, um Frequenz einzustellen
- 4 – Mikrofon einschalten und mind. 3s „SYNC“ drücken, gleichzeitig am Empfänger kurz „SYNC“ drücken, fertig!

